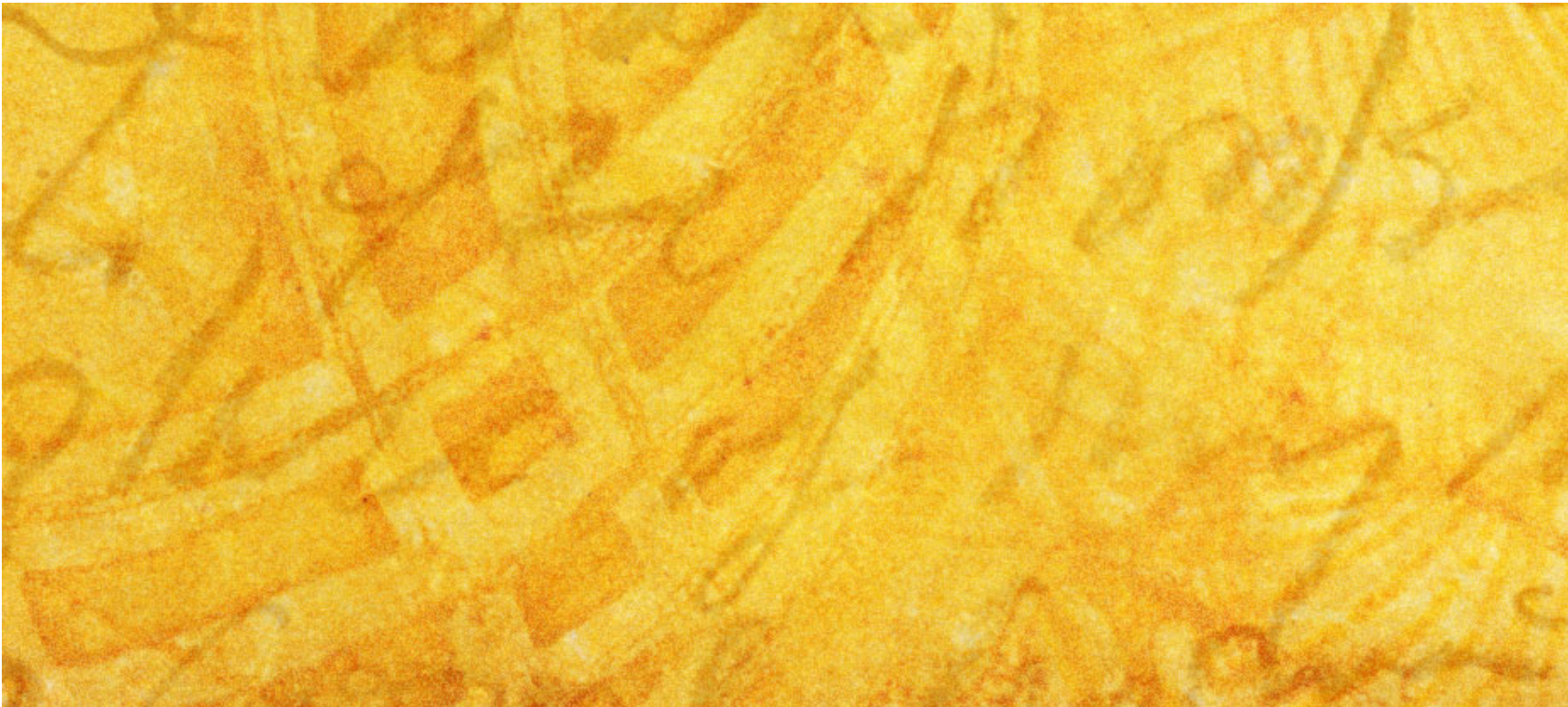




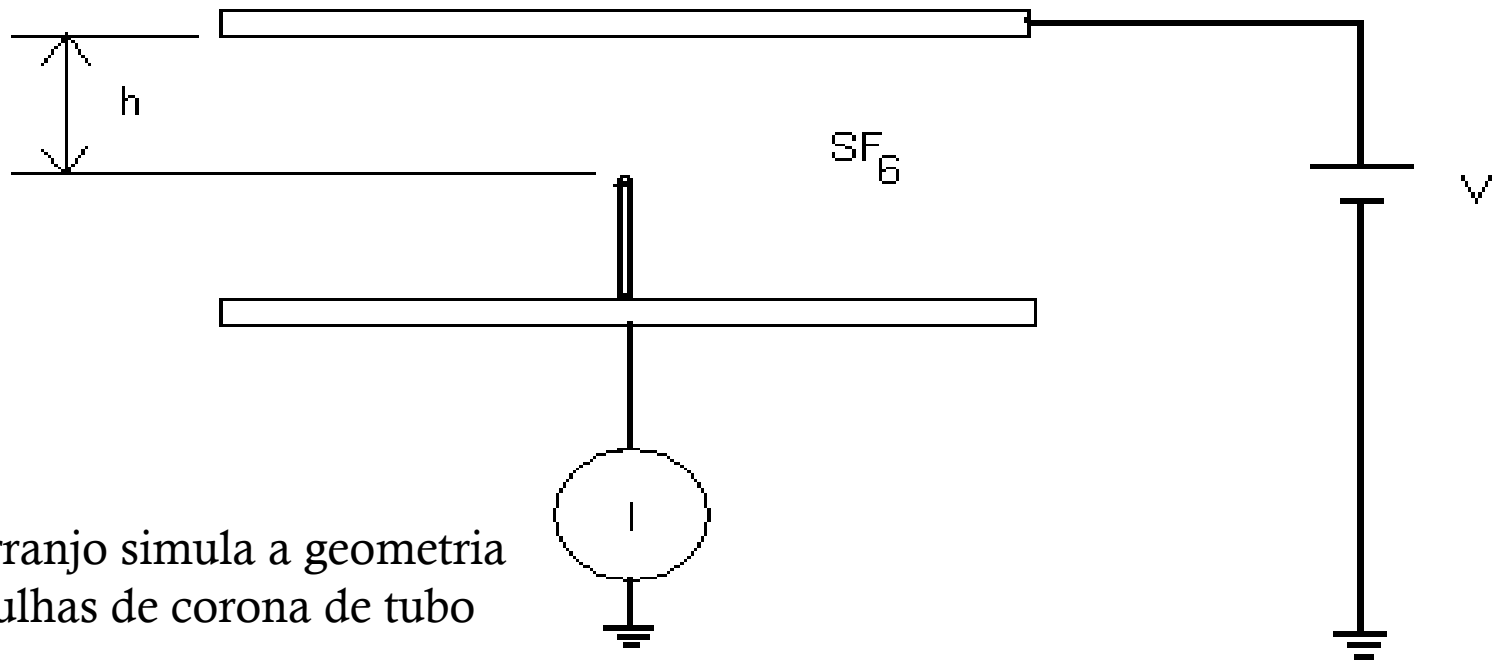
# Testes de agulhas e SF<sub>6</sub>

Por Celso, Fabio, Marcel, Otávio e Udo

Dezembro de 2008



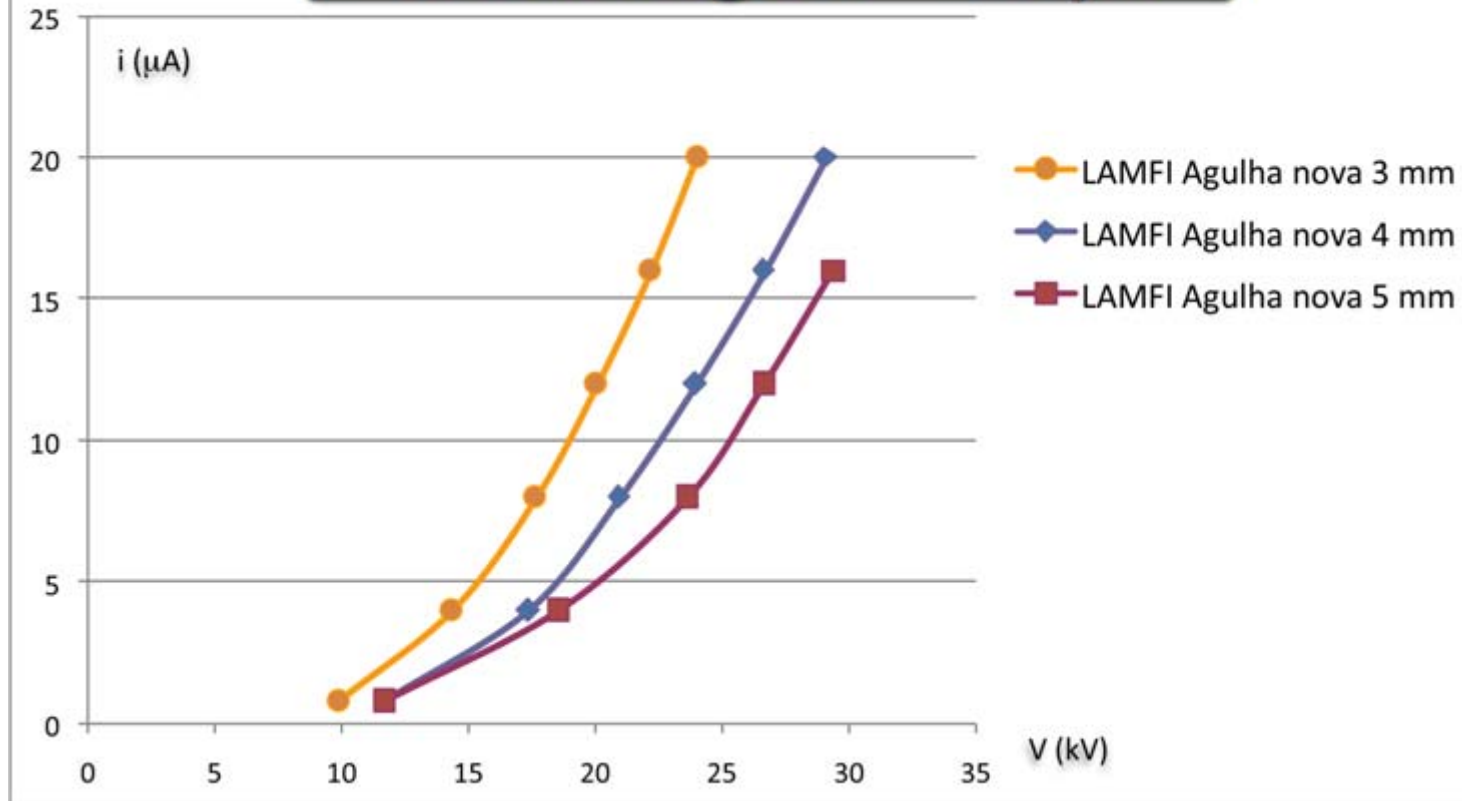
# Arranjo experimental



Este arranjo simula a geometria das agulhas de corona de tubo

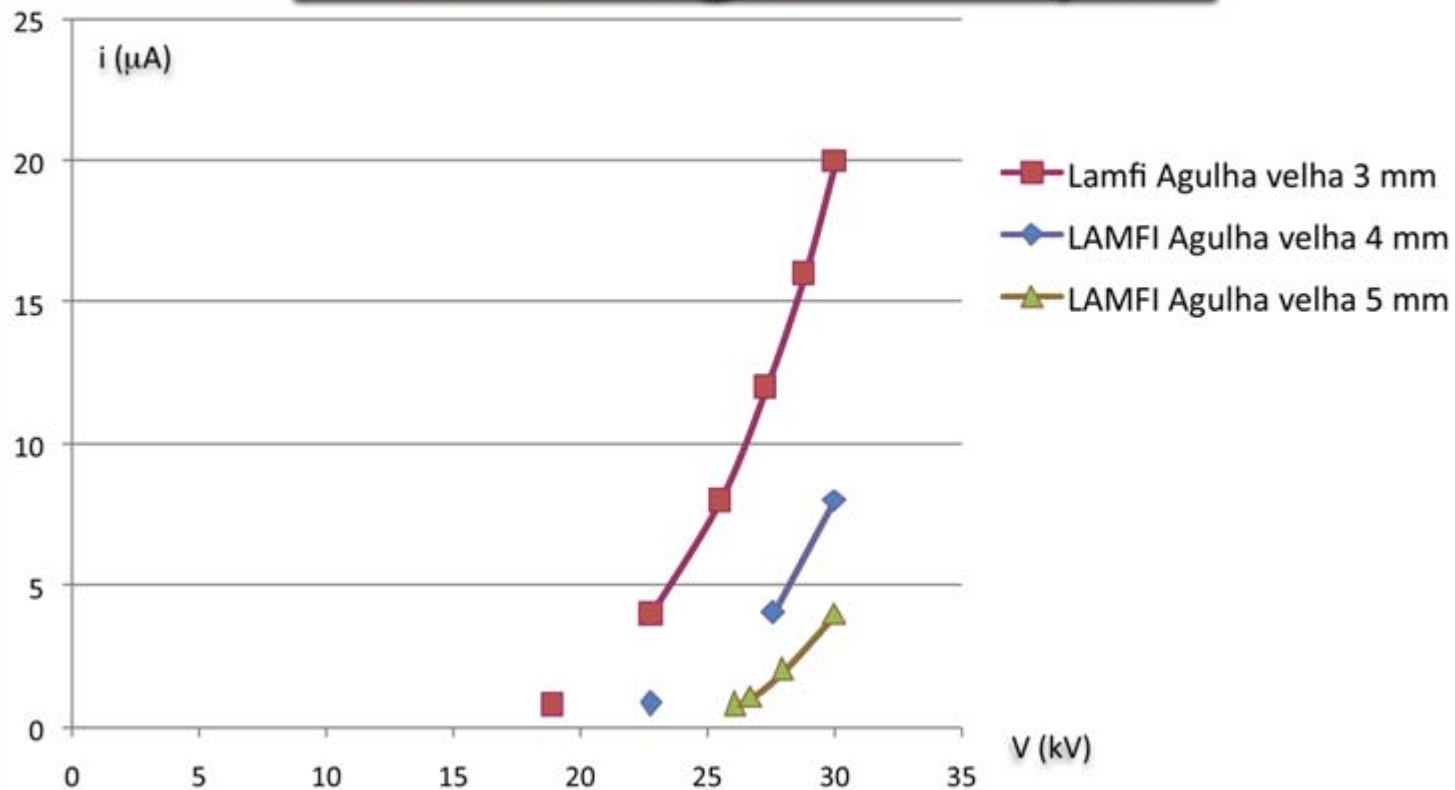
# Resultados do teste: Agulha nova no gás do LAMFI

Testes de gás P = 60 psi



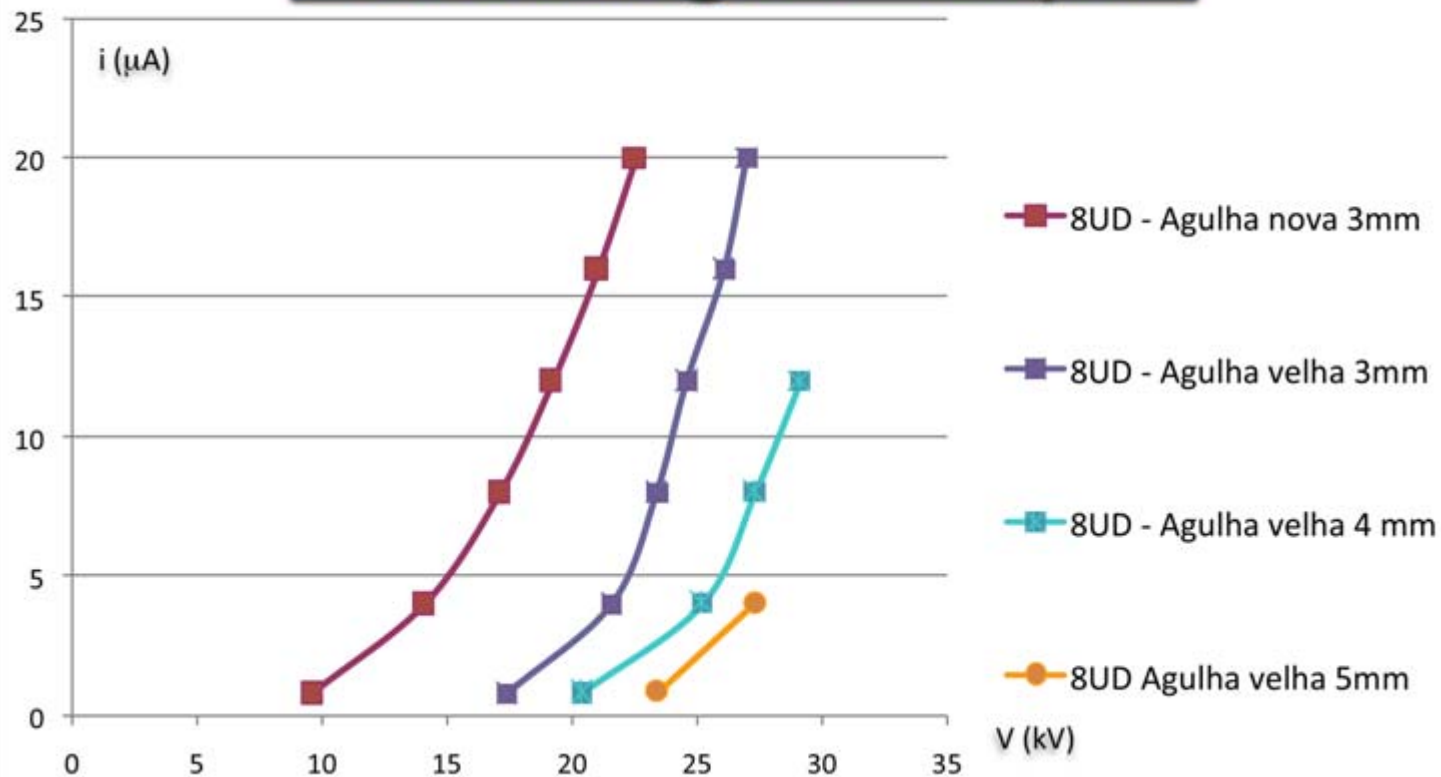
# Resultados do teste: Agulha velha no gás do LAMFI

Testes de gás P = 60 psi



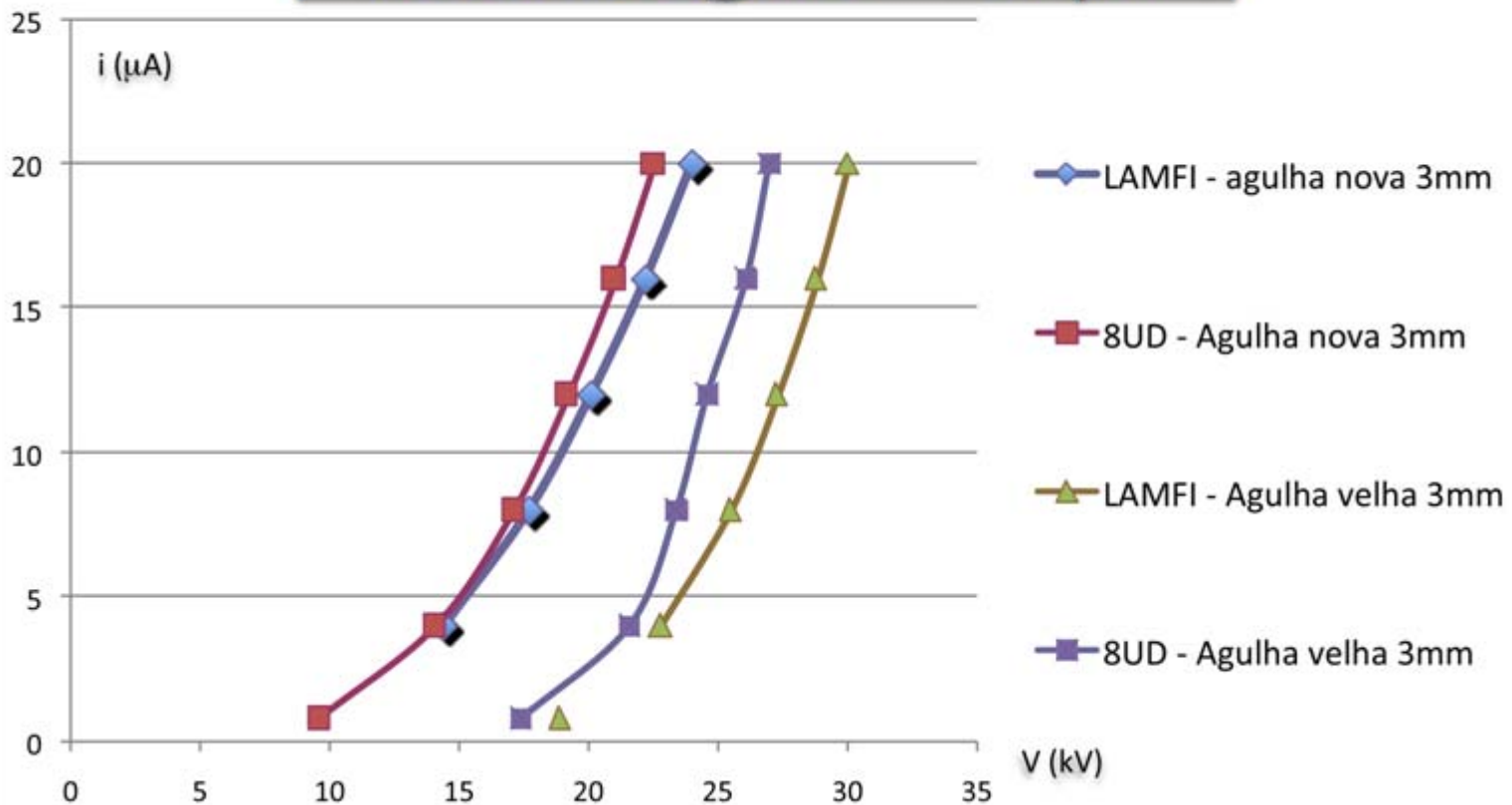
# Efeito da qualidade das agulhas no gás do 8UD

Testes de gás P = 60 psi

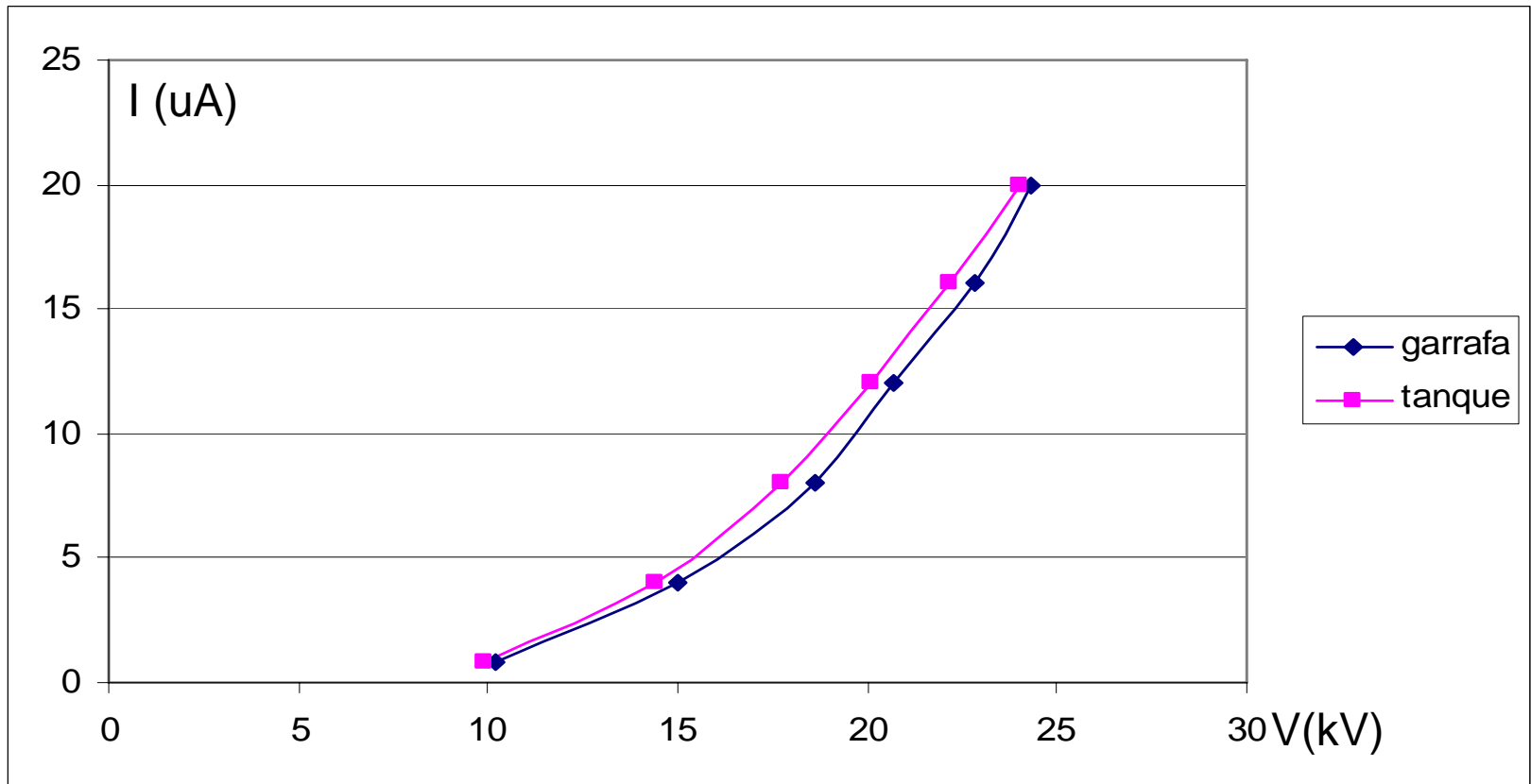


# Comparação do gás do 8UD e LAMFI

Testes de gás P = 60 psi



# Comparação do gás do LAMFI e Engarrafado



# Conclusões

- Agulhas velhas podem gerar correntes insuficientes para garantir uniformidade de tensões nos gaps do tubo e coluna no 8 UD
- Há diferenças claras entre o gás do 8UD e LAMFI
- Nota-se uma tendencia de deterioração do gás do tanque do LAMFI embora a contabilidade das correntes de entrada e saída seja zero.